



**КОМИТЕТ ИМУЩЕСТВЕННЫХ ОТНОШЕНИЙ
АДМИНИСТРАЦИИ ПЕРМСКОГО МУНИЦИПАЛЬНОГО ОКРУГА**

РЕШЕНИЕ

о размещении объектов № 2433

Пермский край
Пермский округ

22.09.2023

Комитет имущественных отношений администрации Пермского муниципального округа разрешает Публичному акционерному обществу «Россети Урал» (ИНН 6671163413, ОГРН 1056604000970, почтовый адрес: 620026, г. Екатеринбург, ул. Мамина Сибиряка, д. 140)

размещение объекта: «Строительство ВЛ 0,4 кВ с установкой ПУ для электроснабжения п. Юг (4500084511)(Канзафарова В.А.)»

на землях муниципальной собственности и государственная собственность на которые не разграничена

на срок бессрочно

Местоположение: Пермский край, Пермский муниципальный округ, п. Юг


Приложение: схема предполагаемых к использованию земель или земельных участков.

Особые условия использования:

1) При установке опор электросетевого хозяйства учесть параметры ширины проезда улично-дорожной сети, во избежание сужения полосы отвода дороги. Установить опоры на расстоянии не более 2 метров от границ земельного участка.

2) При условии получения разрешения на производство земляных работ.

Заместитель председателя комитета


(подпись, печать)

М.В. Королева



Схема предполагаемых к использованию земель или части земельного участка

Объект: "Строительство ВЛ 0,4 кВ с установкой ПУ для электроснабжения поселка Юг (4500084511) (Канзафарова В.А.)"

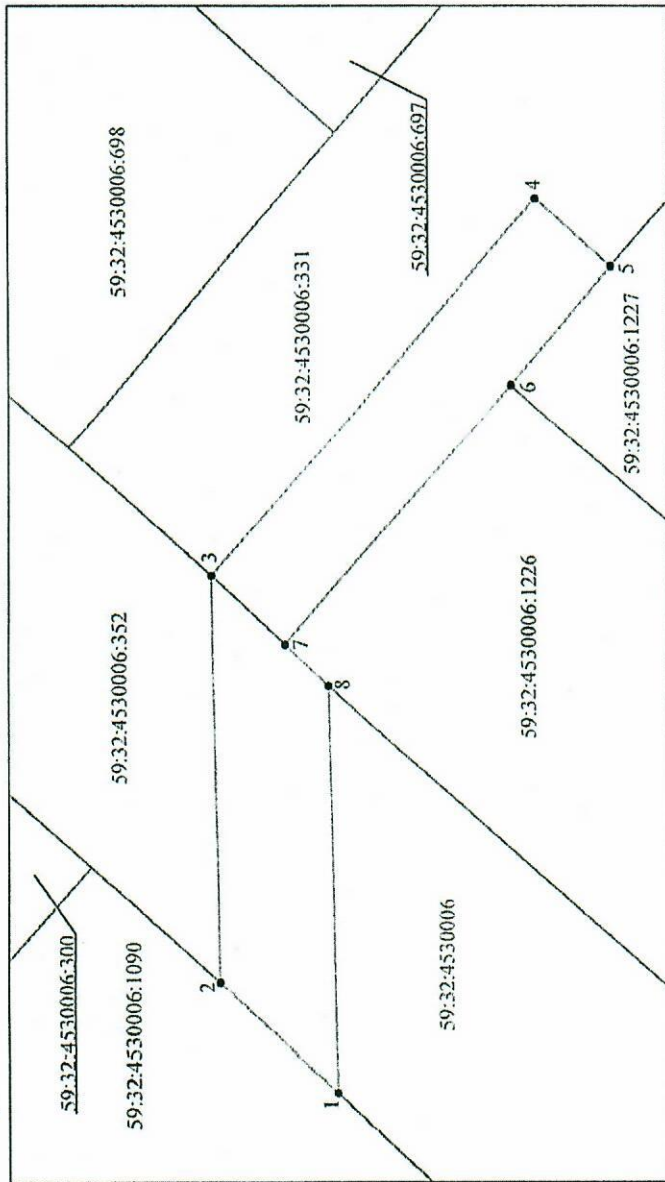
Местоположение: Пермский край, Пермский муниципальный округ, п. Юг

Площадь земель или части земельного участка, кв. м.: 455

Категория земель: Земли населенных пунктов

Вид разрешенного использования земельного участка:

Цель использования: Под объекты инженерного оборудования электроснабжения (Строительство ВЛ 0,4 кВ с установкой ПУ для электроснабжения поселка Юг (4500084511) (Канзафарова В.А.))



1:500

Условные обозначения:

- предполагаемые к использованию земли;
- существующая часть границы, имеющаяся в ЕГРН сведения о которой достаточны для определения ее местоположения;
- граница кадастрового квартала;
- характерная точка границы испрашиваемого земельного участка;
- границы зон, с особыми условиями использования территории внесенные в ЕГРН;

Описание границ смежных землепользователей:

- от точки 1 до точки 2 по границе земельного участка с кадастровым номером 59:32:4530006:1090;
- от точки 2 до точки 3 по территории земельного участка с кадастровым номером 59:32:4530006:352;
- от точки 3 до точки 5 по территории земельного участка с кадастровым номером 59:32:4530006:331;
- от точки 5 до точки 6 по границе земельного участка с кадастровым номером 59:32:4530006:1227;
- от точки 6 до точки 8 по границе земельного участка с кадастровым номером 59:32:4530006:1226;
- от точки 8 до точки 1 по территории земельного участка с кадастровым номером 59:32:4530006:352

Обозначение характерных точек/границ	Координаты МСК-59, Зона 2, М.	
	X	Y
1	486014,28	2226502,07
2	486022,44	2226509,26
3	486023,04	2226536,80
4	486000,58	2226562,39
5	485995,47	2226557,83
6	486002,29	2226550,01
7	486017,91	2226532,12
8	486014,88	2226529,46
1	486014,28	2226502,07

Заявитель: /